

**Stationnement suggéré**

Coopérative de Sacré-Coeur-de-Marie
-> 250, Ch. Sacré-Coeur Est, Adstock

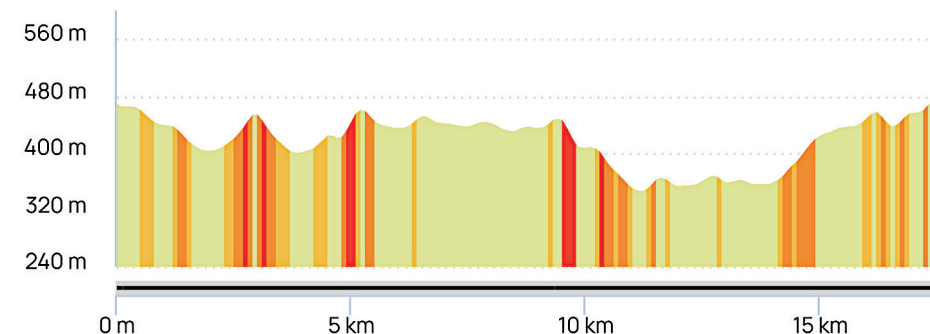
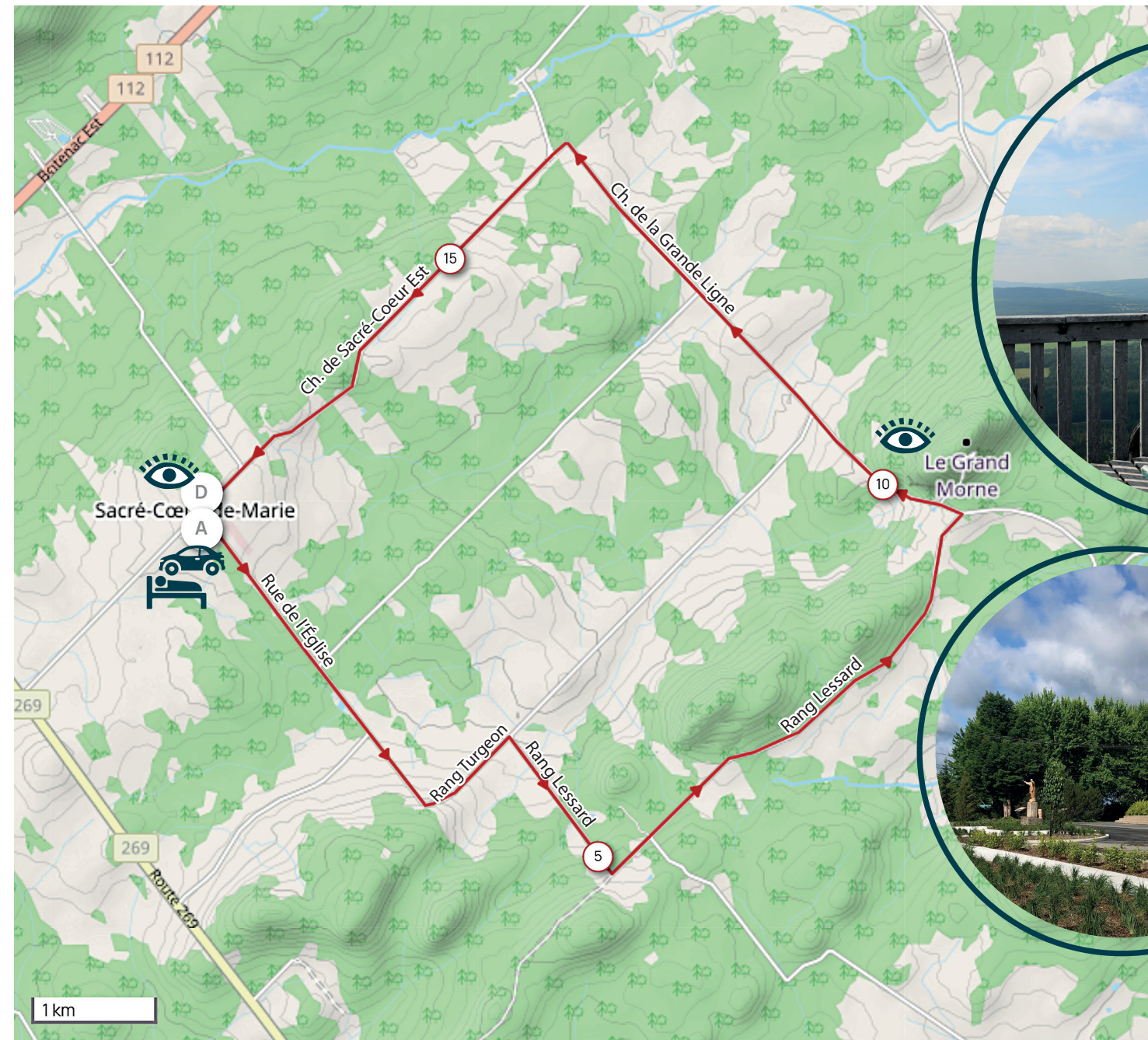
**Hébergement sur le parcours**

Centre intergénérationnel
-> 250, Ch. Sacré-Coeur Est, Adstock

**À voir sur le parcours**

Mont Grand Morne
-> 2652, de la Grande-Ligne, Adstock

Place des Ancêtres
-> 1, Ch. Sacré-Coeur Est, Adstock



Tourisme
Région de Thetford

418 423-3333
1 877 335-7141

info@tourismeregionthetford.com
cheminst-jacques.com
Suivez-nous sur  